

# RayTalk RV-E3

Indoor Wi-Fi/Ethernet IP Camera



## Caratteristiche principali:

- Sensore CMOS 1/5"
- Ottica fissa F2.0
- Ottica fissa con ZOOM digitale 2X
- Modulo Radio Wi-Fi Standard
- IEEE802.11bg
- Antenna Sprinter removibile (RP SMA)
- Bitrate 54Mbps
- Sicurezza WEP 64 Bits / 128 Bits, WPA-PSK
- Connessione Wi-Fi Standard o Ethernet 10/100BaseT
- Risoluzione max 640x480, 30fps
- Supporto per MPEG-4 e MJPEG Video Streaming
- Compressione multipla video e audio
- Microfono per audio integrato + 1 Mic in
- Motion Detection & E-Mail Alerts
- In dotazione Software per Videosorveglianza fino a 9 IPcamera Serie RV-E

## La Tecnologia RayTalk al servizio della Videosorveglianza.

La Telecamera RayTalk RV-E3 è una Telecamera IP Wireless/Ethernet ad ottica fissa, per uso Indoor, che integra uno Zoom digitale 2X.

Il Modulo Radio della RV-E3 opera a 2.4GHz in standard Wi-Fi IEEE802.11bg, supporta un bitrate standard di 54Mbps, ed è dotato di 1 Antenna Sprinter Removibile da 2dBi.

La potenza è regolabile via software fino ad un massimo di 19dBm.

Per rispettare i limiti massimi di potenza EIRP previsti dalle normative (20 dBm @ WiFi) occorre impostare i livelli di potenza come indicato dalla documentazione e dalla certificazione allegata al prodotto.

### Collegamento Wireless / Ethernet

La Telecamera RV-E3 può essere collegata alla rete alternativamente tramite Wi-Fi oppure tramite LAN.

Il collegamento LAN esclude la connettività Wireless.

In modalità Wireless la Telecamera RV-E3 si comporta come un Client Wi-Fi standard operando in modalità Ad-Hoc oppure Infrastructure.

### Motion Detection & Email Alert

Il Motion Detection permette di attivare eventi alla rilevazione di un cambiamento di stato nell'immagine inquadrata. E' possibile definire fino a 4 aree sensibili al movimento ed ogni area può essere impostata con una specifica sensibilità. Come risposta all'evento del Motion Detection la Telecamera RV-E3 è in grado di inviare un'email fino a 3 indirizzi di email predefiniti. E' possibile allegare alle email inviate dei brevi filmati in formato ASF compatibili con Windows Media Player e con tutti i player multimediali che supportino tale formato.

### Supporto DDNS (Dynamic DNS)

La Telecamera RV-E3 supporta il DDNS ed è quindi possibile operare una gestione tramite Internet anche se il proprio collegamento non dispone di un indirizzo IP Statico.

### Audio incorporato ed ingresso microfonico

La Telecamera RV-E3 è dotata di un microfono incorporato e di un ingresso microfonico aggiuntivo per la rilevazione dell'audio ambientale. L'utilizzo del microfono esterno esclude quello incorporato.

### Software di Videocontrollo di serie

In dotazione con la Telecamera RV-E3 viene fornito un software di visualizzazione e videoregistrazione da 9 canali contemporanei compatibile con i modelli RV-E1, RV-E2, RV-E3.

Il software permette la registrazione in diretta e programmata con schedulazione di 9 telecamere contemporanee sia sulla LAN che attraverso Internet.

### Management

La Telecamera RV-E3 è raggiungibile e completamente configurabile tramite browser sia via LAN che tramite Internet. L'accesso alle impostazioni del Web Server integrato e la visualizzazione dello streaming audio/video sono limitati da password. La Telecamera RV-E1 supporta fino ad un massimo di 10 utenti contemporanei.

### Applicazioni

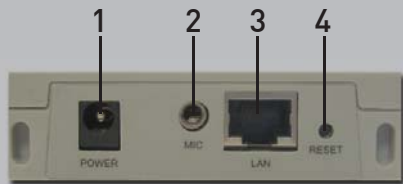
Le principali applicazioni in cui la Telecamera RV-E3 trova impiego sono:

- Videosorveglianza IP Wireless/Ethernet integrata con altri modelli della gamma RayTalk RV-E: RV-E1, RV-E2, RV-E3
- Videosorveglianza IP Wireless/Ethernet Indoor integrata nella LAN aziendale in uffici pubblici e privati, open space, esercizi commerciali, negozi
- Videosorveglianza in abitazioni private con possibilità di visualizzazione e registrazione eventi da remoto tramite connessione Internet ADSL anche con IP Dinamico e ricezione di email con file allegati anche attraverso l'utilizzo di collegamenti ad Internet tramite GPRS/UMTS
- Videosorveglianza Wireless/Ethernet in generale con accesso alle telecamere da parte di più utenti autorizzati
- Videosorveglianza Wireless in scuole, biblioteche, luoghi di aggregazione in generale ove sia necessaria una ripresa sia video che audio

# RayTalk RV-E3

Indoor Wi-Fi/Ethernet IP Camera

## > Porte e Connettori



## > Legenda

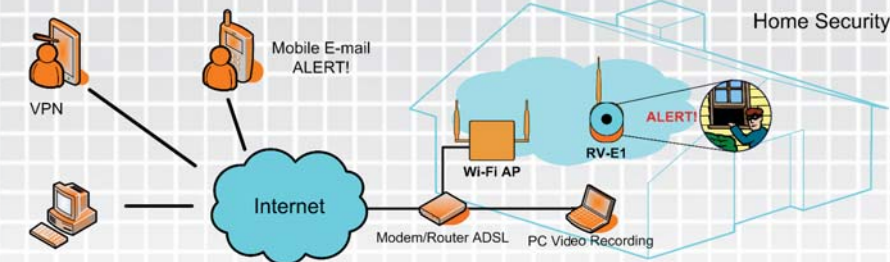
- 1 Power
- 2 Mic Port
- 3 LAN Port
- 4 Reset Port

## > Dotazione di Serie



- > Telecamera RV-E3
- > Alimentatore
- > Supporto metallico per montaggio a muro
- > Antenna 2dBi
- > Cavo Ethernet 1,50 mt.
- > Software di Videocontrollo e Manuali

## Remote Alert & Management



## > Specifiche Tecniche

Image	Sensor	CMOS, 1/5" inch
	Effective Pixels (HxV)	640 x 480 (VGA Resolution)
Lens	Focal Length	F2.0 Fixed Focus
Video	Compression	MPEG-4 / Motion-JPEG compliant
	Picture Resolution	640 x 480, 320 x 240, 160 x 128
	Frame Rate	Up to 30 frame per second in VGA
	Controls	Auto-White-Balance, Auto-Exposure, Sharpness
	Option	Motion-Detection, Time Stamp, Text Overlay
Audio	Compression	G.726 ADPCM
	Microphone	Built-in Mic. (-40 + 3db) and Phone Jack for external mic.
	Option	On/Off Control on web interface, Windows playback
Hardware	LAN	Ethernet, 10/100BaseT
	Protocol	TCP, UDP, IP, HTTP, DHCP, PPPoE, RTP, RTSP, FTP, SMTP
	LED Indicators	Ready, Active, Network
	Connectors	Ethernet RJ-45, MIC, DC Power Jack, Reset
	Management Interface	Windows Setup Utility, Web Based Interface
Software	Client Support	Web Browser, Windows Utility
	Security	User Name and Password
	E-mail notification	Triggerde by Motion Detection
	Users	10 Simultaneous Users
	Standard	IEEE 802.11b/g
Wireless	Operation Modes	Infrastructure / Ad-Hoc
	Encryption	WEP 64 Bits / 128 Bits, WPA-PSK
	Antenna	2 dbi, Detachable
Power	Adapter	5V/2.5A, 110-240 VAC / 50/60Hz, switching type
Physical	Dimensions (WxHxD)	107 x 136 x 66 mm
	Weight	345 gr. without Stand, 405 gr. with Stand
Certification	Safety	EN 60950
	EMC	ETSI EN 301 489-1, EN 301 489-17
	Radio Suites	ETSI EN 300 328
	RoHS Compliant	

Per maggiori informazioni visita [www.raytalk.com](http://www.raytalk.com)

RayTalk Industries S.r.l. Via Nicolino di Galasso, 19 47899 - Z.I. Galazzano - Serravalle - Repubblica di San Marino (RSM)

Copyright © RayTalk Industries. Tutti i diritti riservati. Ogni oggetto o processo descritto in questo documento è di proprietà di RayTalk Industries tranne quanto discusso ma espressamente riferito a terzi. Nessuna parte di questo documento o di quanto in esso descritto può essere riprodotto, utilizzato, ingegnerizzato, trasmesso o messo a disposizione di chiunque mediante qualsiasi forma, o mediante ogni mezzo o supporto senza il permesso scritto degli autori e della RayTalk Industries. Tutte le specifiche sono soggette a modifiche senza preavviso. Ogni abuso sarà perseguito a norma delle leggi vigenti.

