

RayTalk RA-595

Hot Access Point & Multi Network Access Control con Stampante Account



> RayTalk RA-595

Hot Spot AP & Multi Access Control

> Internet Plug&Play

> Autorizzazione, Autenticazione, Accounting (AAA)

> Tariffazione del Tempo e del Traffico

> Rete Pubblica Hot Spot e Rete Privata

> Limitazione di banda
Download / Upload

> Walled Garden

> Stampante Account in dotazione

> Session Trace

> Client Isolation

Il RayTalk RA-595 è un Access Point Wi-Fi che integra un sistema di Autenticazione e Billing per la gestione di Hot Spot per Accesso Internet Pubblico ed allo stesso tempo opera come gateway per una rete privata.

L'RA-595 nasce per gestire sia l'Autenticazione che la Tariffazione degli utenti oltre che provvedere al tracciamento della navigazione di ogni singolo utente conformemente con le vigenti normative italiane in materia di antiterrorismo.

Il Modulo Radio dell' RA-595 opera a 2.4GHz in standard Wi-Fi IEEE802.11bg, è dotato di 2 Antenne Sprinter removibili da 2dBi con Diversity e supporta un bitrate standard di 54Mbps.

L'Access Point Hot Spot RA-595 viene fornito con una stampante termica che permette la generazione degli scontrini con account utente in maniera facile ed immediata con la semplice pressione dei tasti programmabili.

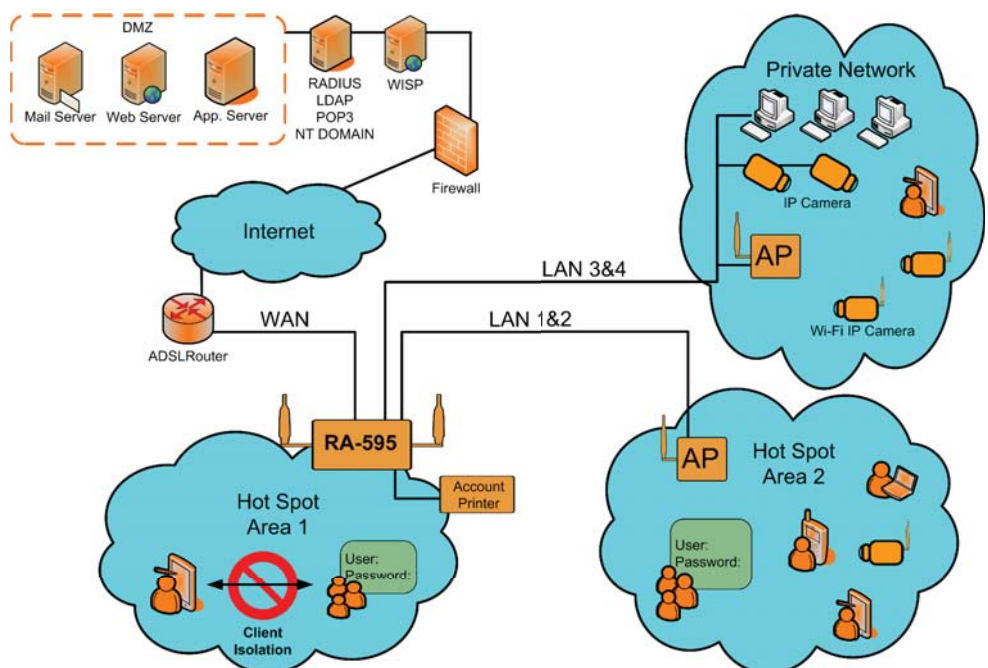
Internet Plug&Play

Grazie al meccanismo di Capture Portal per Internet Plug&Play, l'Hot Spot RA-595 permette di accedere ad Internet ed utilizzare la Posta Elettronica con il semplice inserimento di Login e Password attraverso l'uso di un browser (Explorer, Safari, Firefox ecc.) senza che l'utente debba cambiare la configurazione di rete della propria macchina (indirizzo IP, DNS, SMTP server ecc.). Il sistema presuppone che il dispositivo associato all'Hot Spot utilizzi una connessione di rete per accedere ad Internet e non funziona per connessioni modem Dial-Up.

Autorizzazione, Autenticazione, Accounting (AAA)

L'Hot Spot RA-595 gestisce l'autenticazione degli utenti creando automaticamente l'account in forma di Username e Password. Ad ogni account è associato un profilo di tariffazione che può essere impostato in base al Tempo o in base al Traffico Dati. Tutti i parametri relativi ai tagli di tempo assegnabili, oppure di traffico dati ed il tipo di tariffa da applicare a ciascun profilo sono programmabili facilmente tramite interfaccia Web.

In combinazione con un server RADIUS esterno è possibile gestire l'autenticazione centralizzata su un server remoto. Il sistema di autenticazione dell'RA-595 può gestire un massimo di 100 utenti contemporanei. Le performance di navigazione dipendono dal tipo di traffico generato da ogni singolo utente.



> Infrastruttura RA-595

RayTalk RA-595

Hot Spot Access Point & Multi Network Access Control con Stampante Account

Tariffazione del Tempo e del Traffico

L'Hot Spot RA-595 può gestire contemporaneamente la tariffazione del Tempo e del Traffico Dati con 10 profili di preset gestiti attraverso la Stampante Account in dotazione.

La tariffazione del Tempo e del Traffico seguono la modalità Accumulation, ovvero l'utente può navigare in sessioni differenti fino ad esaurire un budget di tempo/traffico acquistato.

Il Tempo viene espresso in minuti ed il Traffico in Mb (Mega byte).

Oltre ai 10 profili di preset erogati attraverso la Stampante Account in dotazione, è possibile stabilire profili di tariffazione On Demand (a richiesta) configurandoli attraverso una comoda interfaccia Web.

Rete Pubblica Hot Spot e Rete Privata

Lo Switch 4 porte LAN 10/100Mbps dell'RA-595 è programmabile per distinguere il traffico proveniente dalla Rete Pubblica con Autenticazione ed il traffico proveniente dalla Rete Privata.

Le porte LAN 1 e LAN 2, così come la LAN Wireless dell'Access Point, vengono destinate al traffico Hot Spot Pubblico, quindi il traffico entrante (proveniente anche da altri Access Point) è soggetto ad autenticazione tramite Account.

Le porte LAN 3 e LAN 4 vengono destinate al traffico della Rete Privata, quindi il traffico entrante (proveniente anche da altri Access Point) viene diretto al gateway internet senza autenticazione.

Supporto WDS (Access Point Certificati)

Access Point	Modalità	Firmware
RB-210	WDS	v1.00e09
RA-550	WDS	v1.01e15
RA-550	WDS	v.r1-v1.01e04
RA-180	WDS	v.1.0.54
RA-170/RB-170M	WDS	v.1.0.54
RA-530	WDS	v.1.41.05

Supporto WDS (Wireless Distribution System)

La funzionalità WDS (Wireless Distribution System) permette la creazione di infrastrutture Access Point senza connessioni cablate. Il RayTalk RA-595 supporta l'associazione di un massimo di 3 Access Point certificati RayTalk per estendere la copertura locale. (Per la lista degli Access Point RayTalk certificati consultare la tabella riportata qui a fianco)



RayTalk RA-595

Hot Spot Access Point & Multi Network Access Control con Stampante Account

Limitazione di banda Download / Upload

E' possibile assegnare un budget di banda disponibile sia in Download che in Upload per limitare l'utilizzo di risorse del collegamento e preservare le performance della connessione di rete utilizzata per erogare il servizio di Hot Spot pubblico.

Il limite di banda Up/Down impostato viene assegnato a tutti gli utenti autenticati.

Non è possibile limitare la banda per singolo user.

Walled Garden

Prima di essere autenticati e poter navigare in Internet liberamente, gli utenti possono essere rediretti su una serie di siti web di libera visualizzazione per i quali non si richiede autenticazione.

L'RA-595 permette di definire fino a 20 URL di siti web destinati alla navigazione Walled Garden.

Stampante Account in dotazione con RA-595

L'Hot Spot RA-595 utilizza una Stampante termica per generare gli scontrini da consegnare all'utente. Gli scontrini sono totalmente configurabili e possono riportare tutti i dati necessari alla navigazione (username, password, chiavi crittografiche ecc) in aggiunta ai dati di tariffazione (costo per minuto/budget dati, totale da pagare con o senza IVA ecc.).

La stampante gestisce fino a 10 preset, corrispondenti a 10 profili di tariffazione differenti e può stampare gli scontrini in copia multipla.

Session Trace

L'apparato gestisce un completo Session Trace conformemente a quanto richiesto dalle vigenti disposizioni italiane in materia di antiterrorismo. Per ogni singolo user viene creato un file di log che riporta tutti i dati necessari alla ricostruzione della navigazione dell'utente.

L'Hot Spot RA-595 può operare una separazione a livello MAC dei Client associati (Client Isolation) sia sulle 2 porte switch Ethernet LAN 1 e LAN 2, destinate alla rete Pubblica che sulla Wireless LAN Wi-Fi. In questo modo gli utenti associati all'Hot Spot vengono tutti separati tra loro ed instradati unicamente verso il Gateway internet.

Sicurezza

Il RayTalk RA-595 supporta tutti i protocolli e gli standard di sicurezza più evoluti:

- Hide SSID: nessun broadcast dell'identificativo network
- Filtro MAC Address
- Standard WEP da 64, 128
- Standard IEEE802.11i, Autenticazione RADIUS IEEE802.1x
- Standard WPA2, WPA-PSK, WPA-TKIP

Applicazioni

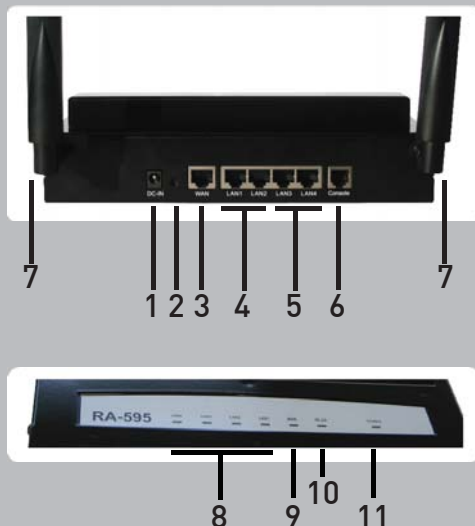
Le principali applicazioni in cui il RayTalk RA-595 trova impiego sono:

- Multi gateway per Accesso Internet al Pubblico con Autenticazione e gestione Rete Privata attraverso rete wireless/wired
- Gestione Hot Spot per Accesso Internet Pubblico con tariffazione del Tempo e del Traffico dati in Internet Cafè, Internet Point, Call Center, Hotel, Camping, Villaggi Turistici, mercato dell'accoglienza in generale
- Gestione di Hot Spot per Accesso in Internet in aree pubbliche come biblioteche, scuole, campus universitari

RayTalk RA-595

Hot Spot Access Point & Multi Network Access Control con Stampante Account

> Porte e Connettori



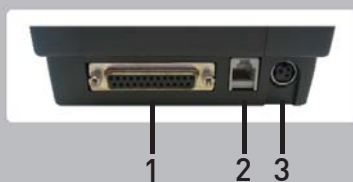
- 1 > Power DC
- 2 > Reset button
- 3 > WAN port
- 4 > LAN 1-2 ports - Public LAN
- 5 > LAN 3-4 ports - Private LAN
- 6 > Console port
- 7 > Antenna (TX+RX) SMA-F connector
- 8 > LAN Link 1-2-3-4 - Activity light
- 9 > WAN Port
- 10 > WLAN Link - Activity light
- 11 > Power light

> Specifiche Tecniche

Main Technical Specifications	<ul style="list-style-type: none"> - Wi-Fi Standard Radio Module - IEEE802.11bg - Bitrate 54Mbps - 2 removable Sprinter Antennas with Diversity (RP SMA connectors) - WAN Port: 1 x 10BASE-T/100BASE-TX RJ-45 - LAN Port: 4 x 10BASE-T/100BASE-TX RJ-45 - Console Port: 1 x RJ-11
Networking	<ul style="list-style-type: none"> - Router, NAT mode - Static IP, DHCP, PPPoE, PPTP Dial-up - Controllable LAN ports requiring authentication - IP Plug and Play (IP PnP) - Inter-subnet roaming - Built-in DHCP Server and support for DHCP relay Supports NAT: <ul style="list-style-type: none"> - IP/Port Destination Redirection - DMZ Server Mapping - Virtual Server Mapping - Configurable static route - SMTP redirection, Walled Garden (free surfing zone), MAC Address Pass-Through, HTTP Proxy
Management	<ul style="list-style-type: none"> - Up to 50 concurrent users, 500 local accounts, up to 2,000 on-demand - Guest accounts - Supports 5 sets of black list with 40 entries in each black list - Simultaneous support for multiple authentication methods (Local and On-demand accounts, POP3(S), LDAP, RADIUS, NT Domain) - Role-based and policy-based access control (per-role assignments based on Firewall Policies, Routing, Login Schedule, Bandwidth, Quota, Session Time)
Monitoring and Reporting	<ul style="list-style-type: none"> - Online status monitoring of users - IP-based monitoring of devices - WAN failure alert - Syslog Information - Supports external Syslog server - User traffic history logging
User Session Management	<ul style="list-style-type: none"> - SSL protected login portal page - Supports multiple logins with one single account - Session idle timer - Session/account expiration control - Friendly notification email to provide a hyperlink to login portal page - Windows domain single sign on - Configurable login time frame
Accounting and Billing	<ul style="list-style-type: none"> - Built-in billing profiles for on-demand accounts - Enables session expiration control for on-demand accounts by time (hour) and data volume (MB) - Provides billing reports on screen for on-demand accounts - Detailed per-user traffic history based on time and data volume for both local and on-demand accounts - Traffic history report in an automatic email to administrator - Support Authorize.net credit card payment - Support PayPal payment
Power Requirement	External Power Adapter: Input: 100-240 VAC, 50/60 Hz, Output: 5V, 2 Amp
System Administration	<ul style="list-style-type: none"> - Web-based management UI - Customizable login and logout portal page - Support for SNMP v2 - SSH remote management - Remote firmware upgrade - NTP time synchronization - Console CLI support - Configuration file backup and restore
Security	<ul style="list-style-type: none"> - WEP (64/128-bit), WPA, WPA-PSK, IEEE 802.1x (EAP-MD5, EAP-TLS, CHAP, PEAP) - VPN Pass-Through (IPSec and PPTP), DoS attack protection, Layer 2 isolation, MAC Access Control List, Configurable user Black List - Allows MAC address and user identity binding for local user authentication
RTP-595 Printer	<ul style="list-style-type: none"> - Thermal line printing - 12x24 Alphanumeric Character - 1,41x3 Character size - 57,5x80mm Paper roll - RS-232C and Centronics Interface - 400 gr. Weight - 12,6 (L) x 20,0 (W) x 11,7 (H) cm external dimension

RayTalk RA-595

Hot Spot Access Point & Multi Network Access Control con Stampante Account



- 1 > Serial port
- 2 > RJ11 port
- 3 > Power DC
- 4 > Increase the selected value
- 5 > Display the current value
- 6 > Decrease the selected value
- 7 > Select the current value and print out the receipt
- 8 > Dispense the paper roll

Power Requirement	External Power Adapter Output:12V,1,5A/PoE
Dimension & Weight (Access Point only)	23,0 (L) x 15,0 (W) x 6,0 (H) cm 1,4 Kg
Mounting	Desktop, Wall mounted

> Dotazione di serie

- > Apparato RA-595 + Stampante
- > Alimentatore
- > 2 Antenne omnidirezionali
- > CD Drivers & Manual



Per maggiori informazioni visita www.raytalk.com

RayTalk Industries S.r.l. Via Nicolino di Galasso, 19 47899 - Z.I. Galazzano - Serravalle - Repubblica di San Marino (RSM)

Copyright © RayTalk Industries. Tutti i diritti riservati. Ogni oggetto o processo descritto in questo documento è di proprietà di RayTalk Industries tranne quanto discusso ma espressamente riferito a terzi. Nessuna parte di questo documento o di quanto in esso descritto può essere riprodotto, utilizzato, ingegnerizzato, trasmesso o messo a disposizione di chiunque mediante qualsiasi forma, o mediante ogni mezzo o supporto senza il permesso scritto degli autori e della RayTalk Industries. Tutte le specifiche sono soggette a modifiche senza preavviso. Ogni abuso sarà perseguito a norma delle leggi vigenti.

